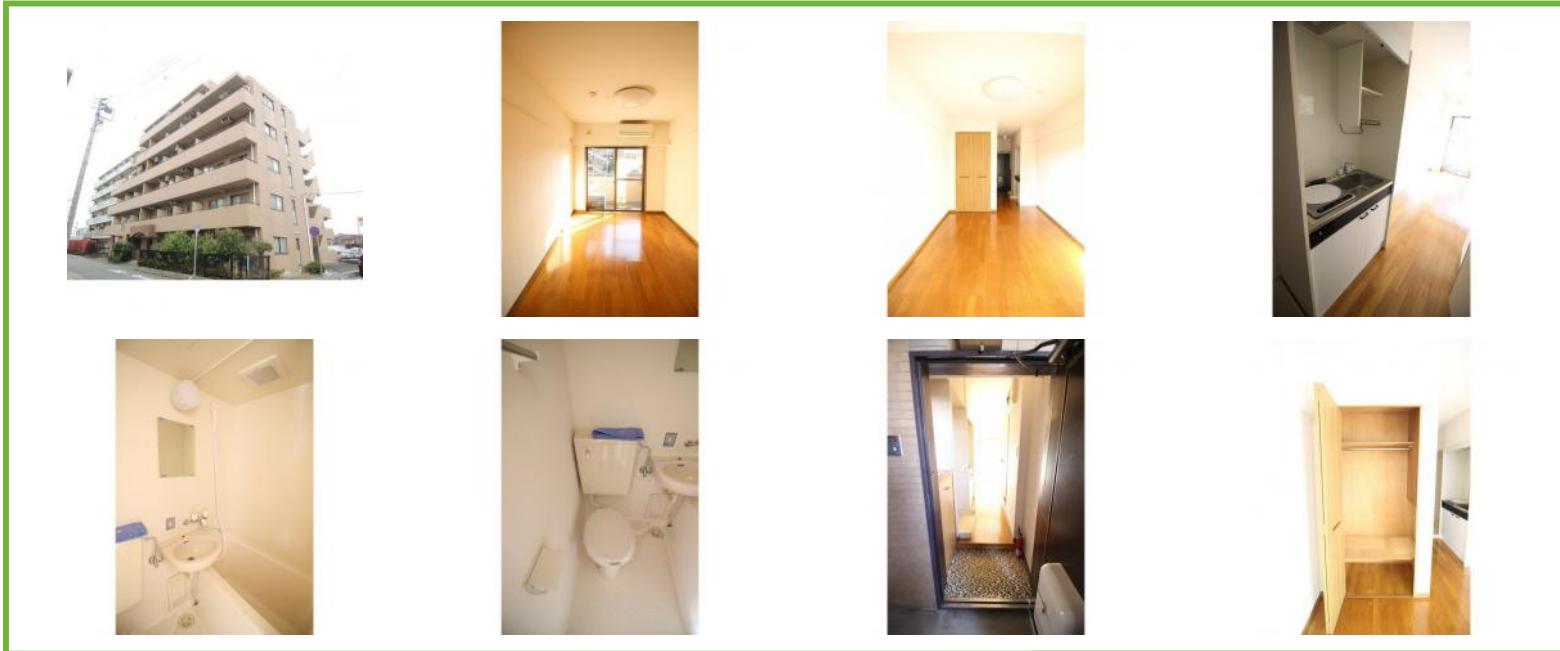


分譲賃貸マンション!



サンライフ土浦港町

部屋No.	202	
間取り	1R(14.36m ²)	
賃料	29,000円	
共益費	0円	
駐車場	駐車場なし	
更新費用	更新料:	14,500円
	更新料手数料:	15,950円
住所	〒300-0034 茨城県土浦市港町2丁目2-30	
交通	JR常磐線土浦駅 徒歩6分	
構造	RC / 6階建	
築年数	1992年11月 (築31年5ヶ月)	
設備/条件	電気,都市ガス,上水(公営),下水(公営),敷地内ゴミ置場,エレベータ,シューズボックス,トイレ(水洗),バス・トイレ同室,浴室内洗面台,シャワー,IHコンロ,給湯(ガス),室内洗濯置場,インターホン,クローゼット,エアコン,網戸,バルコニー,分譲マンション賃貸	
小中学校	土浦市立土浦第二小学校 土浦市立土浦第一中学校	
引渡時期	要確認	
備考	初回保証料:賃料総額の60%(最低15,000円)、以降10,000円/年。月次保証料:賃料総額の1%/月(最低300円)	
物件No.	i-SP:231449	

理想をカタチに、総合提案
桂不動産株式会社

桂不動産株式会社 土浦支店
国土交通大臣免許(2)第9087号
〒300-0051 茨城県土浦市真鍋2丁目2-23

TEL : 029-886-3330
FAX : 029-886-3360

情報有効期限 : 2024/05/05 E-mail : chintai@katsurahome.co.jp

この物件の詳細は
https://www.katsurafudosan.jp/search/details_50318.html