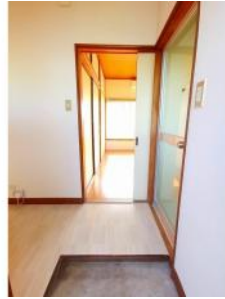


一人暮らしを応援 賃料・初期費用に注目



カーサ中山

部屋No.	202
間取り	2K(28.05m ²)
賃料	29,000円
共益費	3,000円
駐車場	駐車場なし
更新費用	更新料: 29,000円 更新料手数料: 15,950円
住所	〒300-3261 茨城県つくば市花畑1丁目1-50
交通	つくばエクスプレスつくば駅 関東鉄道バスノ矢学生宿舎前
構造	木造/2階建
築年数	1982年02月 (築42年2ヶ月)
設備/条件	電気,プロパンガス,上水(公営),下水(公営), トイレ(水洗),バス・トイレ別,シャワー,ガス コンロ設置可,インターホン,押入,エアコン,最上 階,閑静な住宅街
小中学校	つくば市立大曾根小学校 つくば市立大穂中学校
引渡時期	要確認
備考	フリーレント1ヶ月。エアコンは残置 物。初回保証料:賃料総額の60%(最 低15,000円)、以降10,000円/年。月
物件No.	i-SP:201387

理想をカタチに、総合提案
桂不動産株式会社

桂不動産株式会社 筑波大学前支店
国土交通大臣免許(2)第9087号
〒305-0005 茨城県つくば市天久保2丁目15-7

TEL: 029-886-8511
FAX: 029-886-8521

情報有効期限: 2024/04/14 E-mail: chintai@katsurahome.co.jp

この物件の詳細は
https://www.katsurafudosan.jp/search/details_39172.html