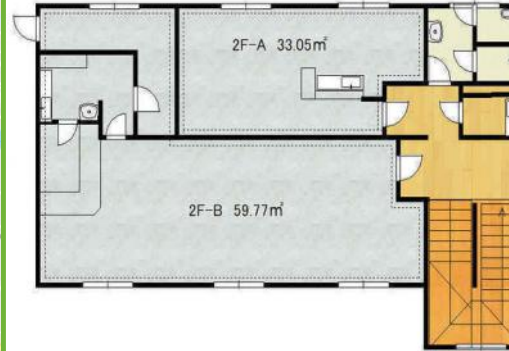


水戸市役所すぐ近く。テナント募集中!



白梅杉山ビル

部屋No.	2F-B
間取り	事業(59.77m ²)
賃料	110,000円
共益費	10,000円
駐車場	駐車場なし
更新費用	更新料: 50,000円 更新料手数料: 55,000円
住所	〒310-0804 茨城県水戸市白梅1丁目2-28
交通	JR常磐線水戸駅 徒歩10分
構造	鉄骨造 / 3階建
築年数	1979年05月 (築44年11ヶ月)
設備/条件	電気,都市ガス,上水(公営),下水(公営),共同トイレ,ガスコンロ設置可,給湯(ガス),エアコン,電話設置可
小中学校	
引渡時期	要確認
備考	Jリース(J-AKINAI)保証料:初回 月額総賃料の120%、継続 月額総賃料の10%/年。口座振替手数
物件No.	i-SP:241132



理想をカタチに、総合提案
桂不動産株式会社

水戸支店
国土交通大臣免許(2)第9087号
茨城県水戸市笠原町1523-3

TEL : 029-353-6200
FAX :

情報有効期限 : 2024/02/01 E-mail : chintai@katsurahome.co.jp

この物件の詳細は
https://www.katsurafudosan.jp/search/details_38792.html