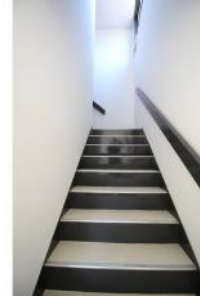
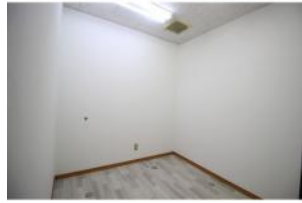


# 荒川沖駅西口徒歩2分



## 千代ビル(テナント)

部屋No.	202
間取り	事業(5.52m <sup>2</sup> )
賃料	33,000円
共益費	0円
駐車場	駐車場なし
更新費用	更新料: 15,000円 更新料手数料: 16,500円
住所	〒300-0875 茨城県土浦市中荒川沖町3-3
交通	JR常磐線荒川沖駅 徒歩2分
構造	鉄骨造 / 3階建
築年数	1988年06月 (築35年10ヶ月)
設備/条件	電気, プロパンガス, 上水(公営), 下水(公営)
小中学校	
引渡時期	2024年05月上旬
備考	保証料: 初回 賃料総額の120%、以降賃料総額10%/年 口座振替手数料: 440円(税込)
物件No.	i-SP:241104

理想をカタチに、総合提案  
**桂不動産株式会社**

桂不動産株式会社 荒川沖支店  
国土交通大臣免許(2)第9087号  
茨城県土浦市荒川沖5番地46

TEL: 029-841-3351  
FAX: 029-843-3650

情報有効期限: 2024/05/06 E-mail: chintai@katsurahome.co.jp

この物件の詳細は  
[https://www.katsurafudosan.jp/search/details\\_37333.html](https://www.katsurafudosan.jp/search/details_37333.html)