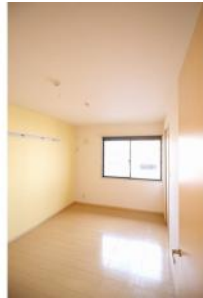


インターネット無料(J:COM Wi-Fi付)



プラム桜川A

部屋No.	202
間取り	2LDK(55.45m ²)
賃料	58,000円
共益費	4,000円
駐車場	敷地内有 / 1台 / 無料
更新費用	更新料: 29,000円 更新料手数料: 31,900円
住所	〒300-0048 茨城県土浦市田中3丁目8-22
交通	JR常磐線土浦駅 関東鉄道バス田中三丁目
構造	軽量鉄骨造 / 2階建
築年数	2004年01月 (築20年2ヶ月)
設備/条件	電気,プロパンガス,上水(公営),下水(公営), 宅配ボックス,敷地内ゴミ置場,CATV,CATVインターネット,駐輪場,電子キー,シューズボックス, トイレ(水洗),温水洗浄便座,バス・トイレ別, 洗面所独立,洗濯洗面化粧台,シャワー,ガスコンロ設置可,給湯(ガス),追焚き,室内洗濯置場,TV モニター付インターホン,クローゼット,ウォークイ
小中学校	土浦市立土浦小学校 土浦市立土浦第一中学校
引渡時期	2024年05月上旬
備考	町内会費500円。初回保証料:賃料総額の60%(最低15,000円)以降10,000円/年。口座振替手数料:賃料総額の
物件No.	i-SP:200912

理想をカタチに、総合提案
桂不動産株式会社

桂不動産株式会社 土浦支店
国土交通大臣免許(2)第9087号
〒300-0051 茨城県土浦市真鍋2丁目2-23

TEL : 029-886-3330
FAX : 029-886-3360

情報有効期限 : 2024/05/05 E-mail : chintai@katsurahome.co.jp

この物件の詳細は
https://www.katsurafudosan.jp/search/details_23709.html