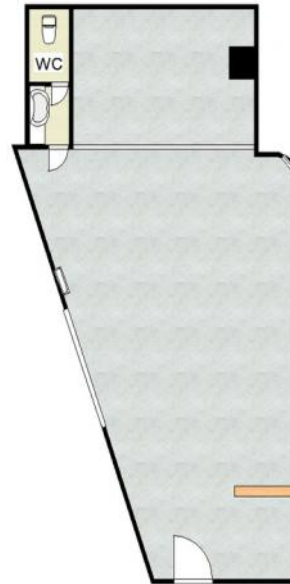


荒川沖駅東口徒歩1分



メルサビル

部屋No.	002
間取り	事業(36.71m ²)
賃料	85,000円
共益費	2,000円
駐車場	駐車場なし
更新費用	新賃料の1ヶ月分+消費税
住所	〒300-0871 茨城県土浦市荒川沖東3丁目2-7
交通	JR常磐線荒川沖駅 徒歩1分
構造	鉄骨造/5階建
築年数	1982年07月 (築41年9ヶ月)
設備/条件	電気,プロパンガス,上水(公営),下水(公営)
小中学校	
引渡時期	要確認
備考	保証料:初回 賃料総額の120%、以降賃料総額10%/年 口座振替手数料:440円(税込)
物件No.	i-SP:240711

理想をカタチに、総合提案
桂不動産株式会社

桂不動産株式会社 阿見荒川沖支店
国土交通大臣免許(2)第9087号
〒300-1158 茨城県稲敷郡阿見町住吉2丁目19番地8

TEL : 029-834-3120
FAX : 029-834-3150

情報有効期限 : 2024/04/22 E-mail : chintai@katsurahome.co.jp

この物件の詳細は
https://www.katsurafudosan.jp/search/details_23270.html