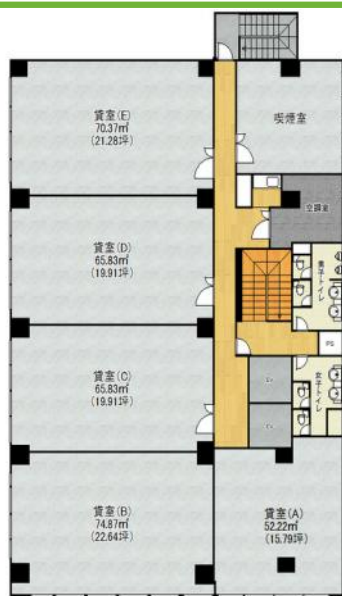


JR常磐線水戸駅徒歩14分!



カーニープレイス水戸

部屋No.	7-B
間取り	事業(74.87m ²)
賃料	119,539円
共益費	0円
駐車場	敷地内有 / 1台 / 11,000円
更新費用	更新料: 54,336円 更新料手数料: 59,769円
住所	〒310-0803 茨城県水戸市城南3丁目10-17
交通	JR常磐線水戸駅 茨城交通柳堤橋
構造	RC / 11階建
築年数	1985年02月 (築39年2ヶ月)
設備/条件	電気,都市ガス,上水(公営),下水(公営),エレベータ,エアコン
小中学校	
引渡時期	要確認
備考	保証料: 初回 賃料総額の120%、以降賃料総額10%/年 口座振替手数料: 440円(税込)
物件No.	i-SP:240702

理想をカタチに、総合提案
桂不動産株式会社

水戸支店
国土交通大臣免許(2)第9087号
茨城県水戸市笠原町1523-3

TEL : 029-353-6200
FAX :

情報有効期限 : 2024/02/22 E-mail : chintai@katsurahome.co.jp

この物件の詳細は
https://www.katsurafudosan.jp/search/details_22764.html