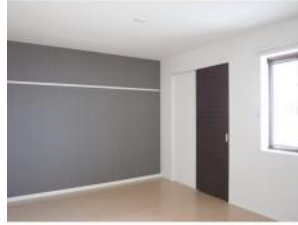


## 積水ハウス施工の高級マンション。



# メルヴェイユ

部屋No.	202
間取り	1LDK(49.02m <sup>2</sup> )
賃料	82,000円
共益費	4,000円
駐車場	敷地内有 / 1台 / 無料
更新費用	更新料: 41,000円 更新料手数料: 45,100円
住所	〒305-0816 茨城県つくば市学園の森3丁目21-5
交通	つくばエクスプレス研究学園駅 徒歩22分
構造	鉄骨造 / 3階建
築年数	2014年07月 (築9年8ヶ月)
設備/条件	電気, プロパンガス, 上水(公営), 下水(公営), 敷地内ゴミ置場, オートロック, 防犯カメラ, 耐震構造, BSアンテナ, CSアンテナ, 駐輪場, シューズボックス, トイレ(水洗), 温水洗浄便座, パス・トイレ別, 洗面所独立, 洗髪洗面化粧台, シャワー, 浴室1坪, IHコンロ, システムキッチン, 対面キッチン, 追焚き, 室内洗濯置場, TVモニタ付インター
小中学校	つくば市立春日学園義務教育学校(小) つくば市立春日学園義務教育学校(中)
引渡時期	2024年05月中旬
備考	初回保証料: 賃料総額の60%(最低15,000円)以降10,000円/年。口座振替手数料: 賃料総額の1%/月(最低300円)
物件No.	i-SP:154009
この物件の詳細は <a href="https://www.katsurafudosan.jp/search/details_16213.html">https://www.katsurafudosan.jp/search/details_16213.html</a>	

理想をカタチに、総合提案  
**桂不動産株式会社**

桂不動産株式会社 つくば本店  
国土交通大臣免許(2)第9087号  
〒305-0817 茨城県つくば市研究学園7丁目49-4

TEL: 029-854-4120  
FAX: 029-854-4150

情報有効期限: 2024/04/30 E-mail: chintai@katsurahome.co.jp