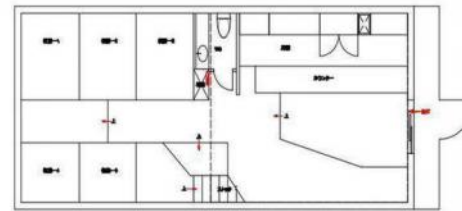
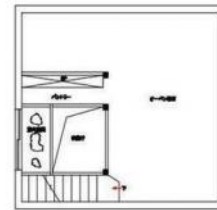


土浦市桜町2丁目の商業地域



正屋用レイアウト
*この図面は、写真とは異なる場合があります。



正屋用レイアウト
*この図面は、写真とは異なる場合があります。

桜町2丁目店舗(飲食)

部屋No.	001
間取り	事業(101.82m ²)
賃料	107,800円
共益費	0円
駐車場	駐車場なし
更新費用	更新料: 53,900円 更新料手数料: 53,900円
住所	〒300-0037 茨城県土浦市桜町2丁目11-1
交通	JR常磐線土浦駅 徒歩8分
構造	木造/2階建
築年数	1969年02月 (築55年2ヶ月)
設備/条件	電気, 上水(公営), 下水(公営), 飲食店可
小中学校	
引渡時期	即入居可能
備考	Jリース(J-AKINAI)保証料: 初回 月額総賃料の120%、継続 月額総賃料の10%/年。口座振替手数料
物件No.	i-SP:241433

理想をカタチに、総合提案
桂不動産株式会社

桂不動産株式会社 土浦支店
国土交通大臣免許(2)第9087号
〒300-0051 茨城県土浦市真鍋2丁目2-23

TEL: 029-886-3330
FAX: 029-886-3360

情報有効期限: 2024/05/05 E-mail: chintai@katsurahome.co.jp

この物件の詳細は
https://www.katsurafudosan.jp/search/details_48895.html