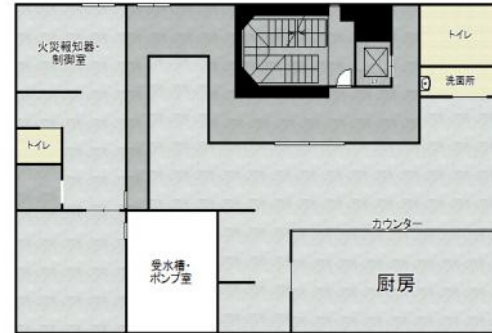


国道50号に面する中心的商業地域



PS第3	
部屋No.	B1F
間取り	事業(300m ²)
賃料	275,000円
共益費	60,000円
駐車場	駐車場なし
更新費用	更新料: 125,000円 更新料手数料: 137,500円
住所	〒310-0021 茨城県水戸市南町3丁目3-33
交通	JR常磐線水戸駅 茨城交通南町三丁目
構造	RC / 8階建 / 地下1階
築年数	1991年05月 (築33年)
設備/条件	電気,都市ガス,上水(公営),下水(公営),エレベータ,光ファイバー対応
小中学校	
引渡時期	要確認
備考	賃料・共益費・敷金・礼金・契約期間等、相談要。Jリース(J-AKINAI)保証料: 初回 月額総賃料の120%、継続
物件No.	i-SP:241264
この物件の詳細は https://www.katsurafudosan.jp/search/details_47627.html	

理想をカタチに、総合提案
桂不動産株式会社

水戸支店
国土交通大臣免許(2)第9087号
茨城県水戸市笠原町1523-3

TEL : 029-353-6200
FAX :

情報有効期限 : 2024/03/16 E-mail : chintai@katsurahome.co.jp