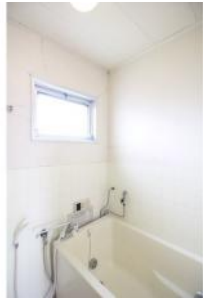


2LDKで賃料40,000円以下!



緑ヶ丘ハイツ

部屋No.	303
間取り	2LDK(49.5m ²)
賃料	37,000円
共益費	3,000円
駐車場	敷地内有 / 1台 / 無料
更新費用	更新料: 18,500円 更新料手数料: 20,350円
住所	〒310-0852 茨城県水戸市笠原町1356
交通	JR常磐線水戸駅 関東鉄道バス緑岡高校入口
構造	RC / 3階建
築年数	1984年04月 (築40年1ヶ月)
設備/条件	電気, プロパンガス, 駐輪場, シューズボックス, トイレ(水洗), バス・トイレ別, 洗面所独立, シャワー, ガスコンロ設置可, 給湯(ガス), 追焚き, 室内洗濯置場, TVモニター付インターホン, 押入, エアコン, 網戸, バルコニー, 2面バルコニー, フローリング, ファミリー向け, 2面採光, 日当たり良好
小中学校	水戸市立笠原小学校 水戸市立笠原中学校
引渡時期	即入居可能
備考	初回保証料: 賃料総額の50%(最低15,000円)以降10,000円/年。口座振替手数料: 賃料総額の1%/月(最低300円)
物件No.	i-SP:201066

理想をカタチに、総合提案
桂不動産株式会社

水戸支店
国土交通大臣免許(2)第9087号
茨城県水戸市笠原町1523-3

TEL : 029-353-6200
FAX :

情報有効期限 : 2024/05/04 E-mail : chintai@katsurahome.co.jp

この物件の詳細は
https://www.katsurahudosan.jp/search/details_36656.html